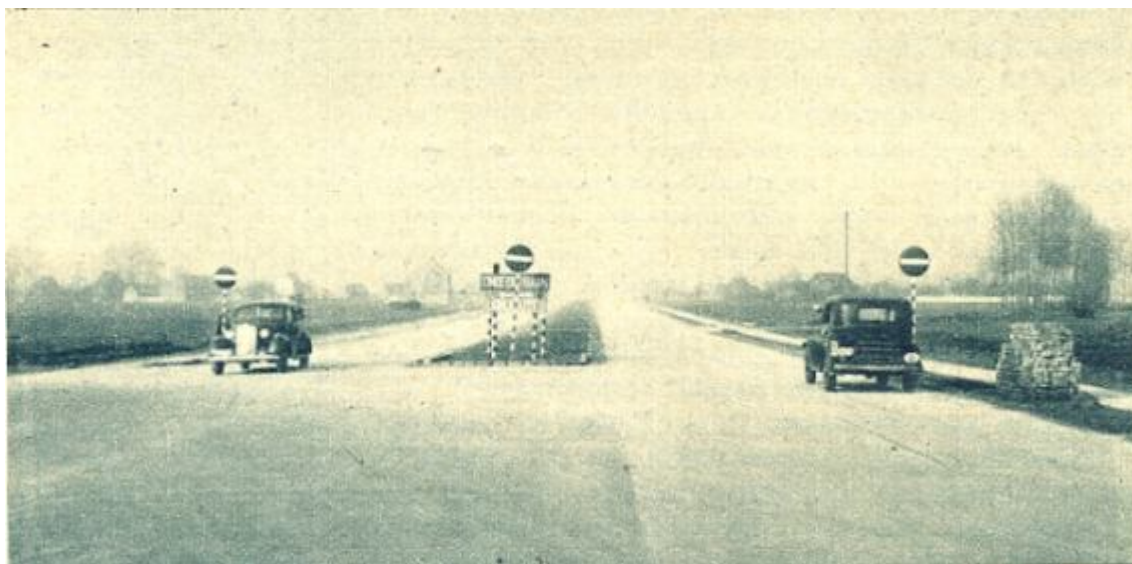


De autostrade Antwerpen – Brussel in beeld door Fons Moeyersons

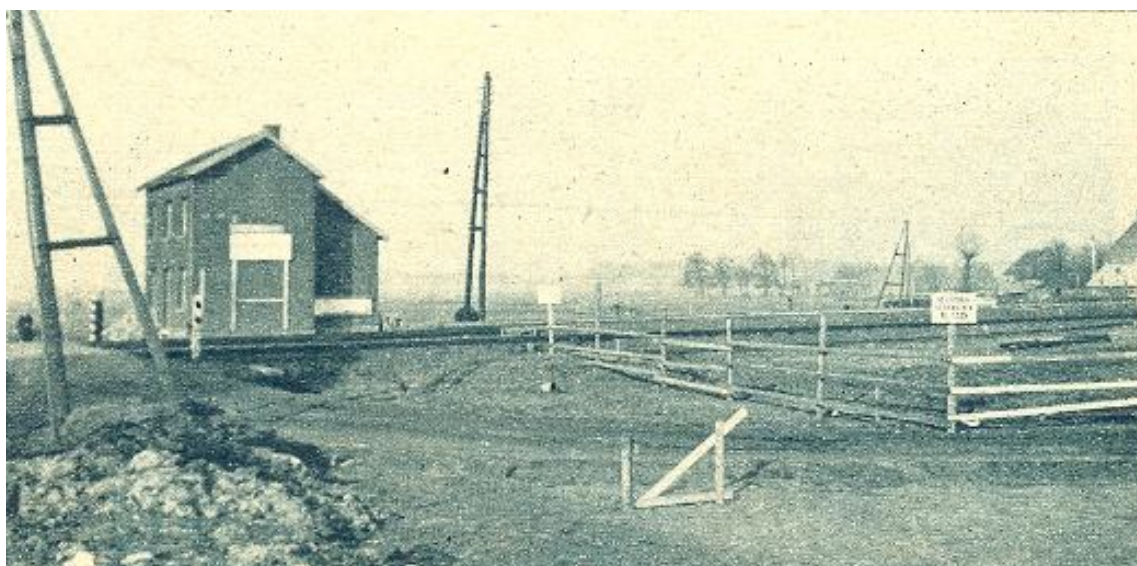
Begin van de jaren 1930 werd gestart met de aanleg van de autostrade Antwerpen-Brussel. Deze werken verliepen niet altijd even gemakkelijk, er moesten immers meerdere grote werkzaamheden uitgevoerd worden.

In Boom moest een groot huizencomplex gesloopt worden om het bouwen van een brug over de Rupel en het kanaal mogelijk te maken.

Er werd op verschillende plaatsen aan de autostrade gewerkt en deze stukken autostrade moesten wanneer de voltooiing naderde aan elkaar verbonden worden.



“Het gedeelte onder Londerzeel mag als een voorbeeld van wegebouw gelden. Rechts en links, langs de buitenkanten van de dubbele betonbaan voor auto’s, welke door een breed grasperk van elkaar gescheiden zijn, bemerkt men de fietspaden.”



“De plaats waar een viaduct over de spoorweg moet gelegd worden”

Op het grondgebied Londerzeel moesten er meerdere grote werken verwezenlijkt worden, immers moesten er twee verkeerswegen overbrugd worden, namelijk de Mechelsestraat en vooral de spoorlijn Dendermonde – Mechelen en dit ter hoogte van het Station – Oost.

Bij de eerste fase van de werken werden de zijmuren van de bruggen in gewapend beton gemaakt, ploegen arbeiders waren steeds druk bezig met het plaatsen van de nodige bekisting, stelling en bewapening om de zijmuren te kunnen betonneren.

Tegen deze zijmuren moest men dan aarde aanbrengen om het niveauverschil te kunnen overbruggen. De nodige aarde werd gehaald op een stuk grond van ongeveer 1 hectare, zowat een kilometer daar vandaan gelegen tussen de Meerstraat en de autosnelweg, de huidige “*Diepvennen*”.

Om genoeg grond te bekomen, om de gevraagde hoogte lange weerszijden te bereiken, was men volgens de berekeningen verplicht de grond tot een diepte van ongeveer 6 meter uit te halen.

Deze grond werd door een 15 - tal vrachtwagens aangebracht, tijdens hun traject moesten zij over een onbewaakte overweg, ongelukkig genoeg werden meerdere vrachtwagens betrokken bij een aanrijding met een voorbijrijdende trein.



Niet alleen de zijmuren, maar ook de steunpilaren en wegdek moesten gebetonneerd worden en voorts moest men ervoor zorgen dat er treinverkeer mogelijk was.

In april 1939 werden beide bruggen voltooid. Enkele weken later werd het gedeelte van de baan Londerzeel – Breendonk voor het verkeer geopend.

Enkel het gedeelte Willebroek – Boom werd later voltooid, de werkzaamheden te Boom zelf waren al voltooid.

Vanaf 1939 kon men Brussel in een minimum van tijd bereiken.